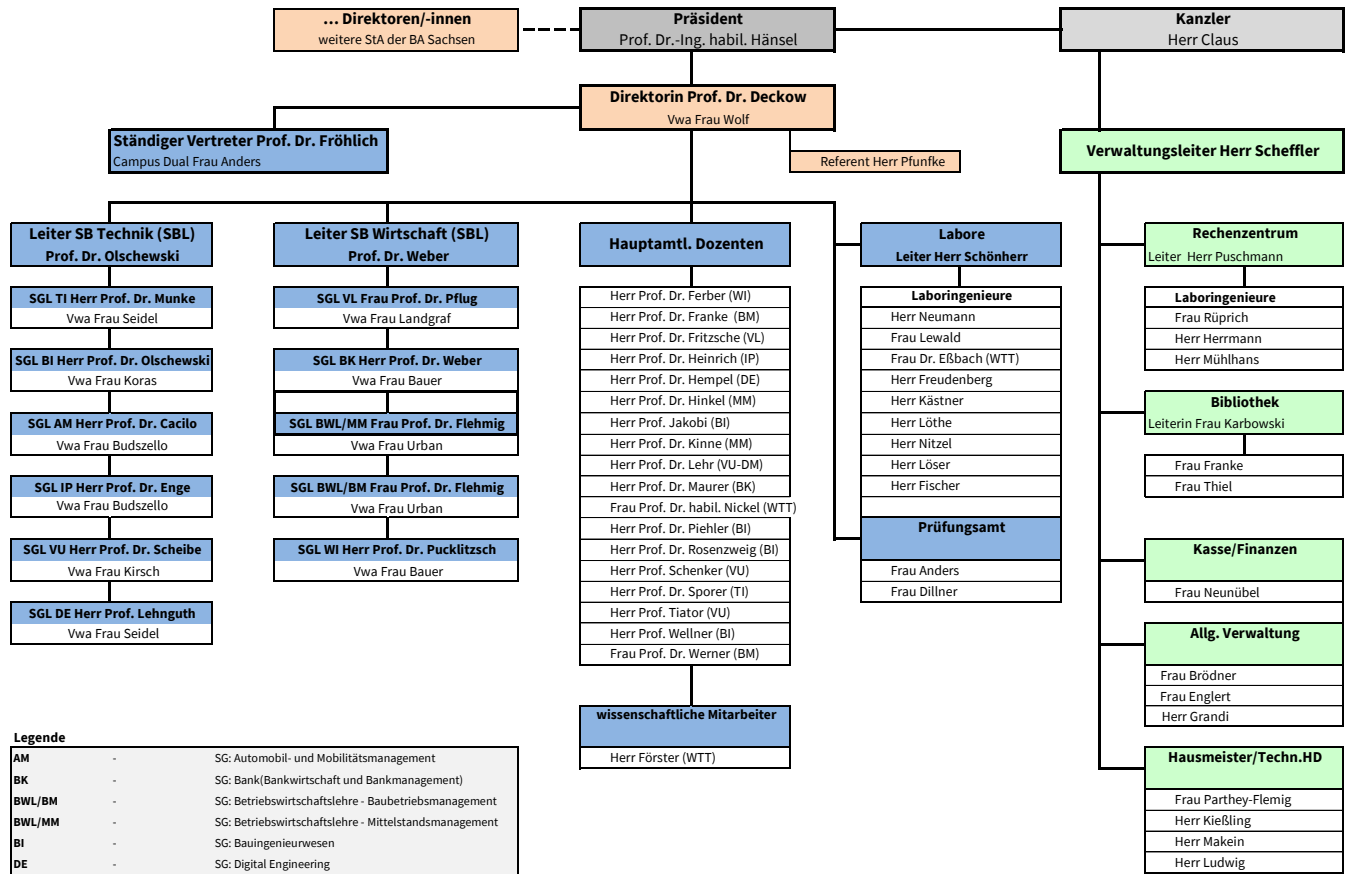


# Organigramm der Staatlichen Studienakademie Glauchau



**Legende**

|               |   |   |
|---------------|---|---|
| <b>AM</b>     | - | SG: Automobil- und Mobilitätsmanagement               |
| <b>BK</b>     | - | SG: Bank(Bankwirtschaft und Bankmanagement)           |
| <b>BWL/BM</b> | - | SG: Betriebswirtschaftslehre - Baubetriebsmanagement  |
| <b>BWL/MM</b> | - | SG: Betriebswirtschaftslehre - Mittelstandsmanagement |
| <b>BI</b>     | - | SG: Bauingenieurwesen                                 |
| <b>DE</b>     | - | SG: Digital Engineering                               |
| <b>IP</b>     | - | SG: Industrielle Produktion                           |
| <b>TI</b>     | - | SG: Technische Informatik                             |
| <b>VL</b>     | - | SG: Verkehrsbetriebswirtschaft und Logistik           |
| <b>VU</b>     | - | SG: Versorgungs- und Umwelttechnik                    |
| <b>WI</b>     | - | SG: Wirtschaftsinformatik                             |
| <b>DM</b>     | - | Drittmittel   |
| <b>SB</b>     | - | Studienbereiche                                       |
| <b>SBL</b>    | - | Studienbereichsleiter                                 |
| <b>SG</b>     | - | Studiengang   |
| <b>SGL</b>    | - | Studiengangleiter                                     |
| <b>WTT</b>    | - | Wissens- und Technologietransfer                      |